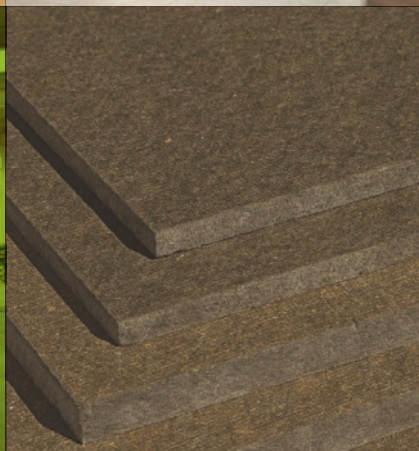


PRODUTTORE  
E DISTRIBUTORE  
DI PANNELLI  
IN LEGNO

 **FIBRIS**

DURABILITY FROM NATURE





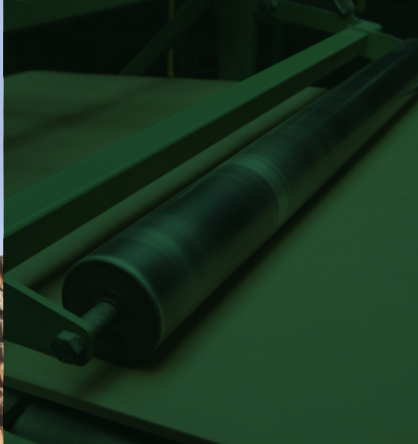
## FIBRIS S.A.

Siamo **l'unico produttore polacco\*** di pannelli truciolati che produciamo con metodo a bagnato. La nostra società è stata fondata come Zakłady Płyt Pilśniowych a Przemyśl, per cui siamo presenti sul mercato già da oltre mezzo secolo. Da diversi anni sviluppiamo il prodotto, il processo di produzione e le strutture interne. Per noi è stato particolarmente importante il 2004, quando è stato creato il marchio FIBRIS S.A. e quando abbiamo eseguito la certificazione dei prodotti secondo gli standard CE. La nostra esperienza e le soluzioni tecnologiche innovative ci portano in una posizione molto alta nella classifica dei produttori dei pannelli in truciolato nel mondo intero. Attualmente su 4 linee di produzione produciamo pannelli in truciolato porosi e duri, inoltre distribuiamo altri prodotti simil legno. Negli anni 2018/2019 nell'ambito del nostro sviluppo sarà creata la 5 linea di produzione aumenterà la capacità produttiva per i pannelli in truciolato.

\*100% del capitale (fondo) polacco

 **FIBRIS**  
DURABILITY FROM NATURE





## QUALITÀ

Dall'inizio puntiamo sulla produzione efficiente dei prodotti di alta qualità e di più alta classe. Grazie all'impegno e all'esperienza dei nostri dipendenti, siamo in grado di fornire proprio questo tipo di prodotto ai nostri clienti. La nostra qualità è confermata dal certificato ISO 9001-2008 e dal certificato FSC per gli anni 2013-2018, che attesta che la materia prima da noi utilizzata per la produzione proviene da una fonte legale.

## PRODUZIONE

Già da oltre mezzo secolo ci occupiamo di produzione di pannelli in truciolato duri e porosi. I nostri pannelli sono prodotti con il metodo bagnato e i prodotti sono creati su quattro turni. Siamo specializzati nella produzione di pannelli porosi (tra l'altro Fibro Natur Standard, Thermo, WR, Wall, Izopanel, Eko-Bit). Tali pannelli trovano diversi impieghi, ma sono utilizzati soprattutto in tutti i rami dell'edilizia. Produciamo inoltre i pannelli duri (tra l'altro verniciati, perforati, ricoperti d'olio) che sono utilizzati soprattutto nel settore immobiliare, dell'imballaggio e nell'industria dell'acciaio. Un altro nostro nuovo prodotto è la segatura decorativa colorata che abbellisce ogni giardino, sentiero o aiuola.

## DISTRIBUZIONE

Andando incontro ai clienti più esigenti, allarghiamo il nostro assortimento distribuendo gli altri pannelli simil legno. Offriamo il compensato, il pannello in truciolato e la trave a doppia T che sono perfette sia nel settore edile che dei mobili.

## MODERNITÀ

Gli investimenti in tecnologie moderne e in soluzioni tecniche fanno in modo che siamo in grado di adattarci alle esigenze di mercato e tramite gli investimenti e la modernizzazione della produzione, aumentiamo la qualità dei prodotti realizzati. Le nostre azioni sono atte alla produzione di prodotti della più alta classe che soddisfano le aspettative dei clienti più esigenti.

## ECOLOGIA e NATURA

Diamo molta attenzione alla natura che ci circonda, per tale motivo l'azienda è responsabile nel sociale e non dimentichiamo le questioni ambientali. Realizziamo una moltitudine di progetti d'investimento, grazie alle quali il processo di produzione in nessun modo non minaccia l'ambiente. Tale fatto per noi è ancora più importante, poiché usufruiamo solamente delle materie prime naturali, per tale motivi vogliamo restituire alla natura ciò che riceviamo noi stessi da essa. I nostri prodotti sono rispettosi sia dell'uomo che dell'ambiente, fatto confermato dai certificati e dagli attestati.

## CAPACITÀ E OCCUPAZIONE

Quasi 400 dipendenti producono il nostro prodotto su 4 linee di produzione. Abbiamo 3 serie di dischi rigidi con una capacità di circa 75.000 tonnellate / anno e una serie di piastre porose con una capacità di elaborazione di circa 28.000 tonnellate / anno.



Pagina 6-7



Pagina 8-9



Pagina 10-11



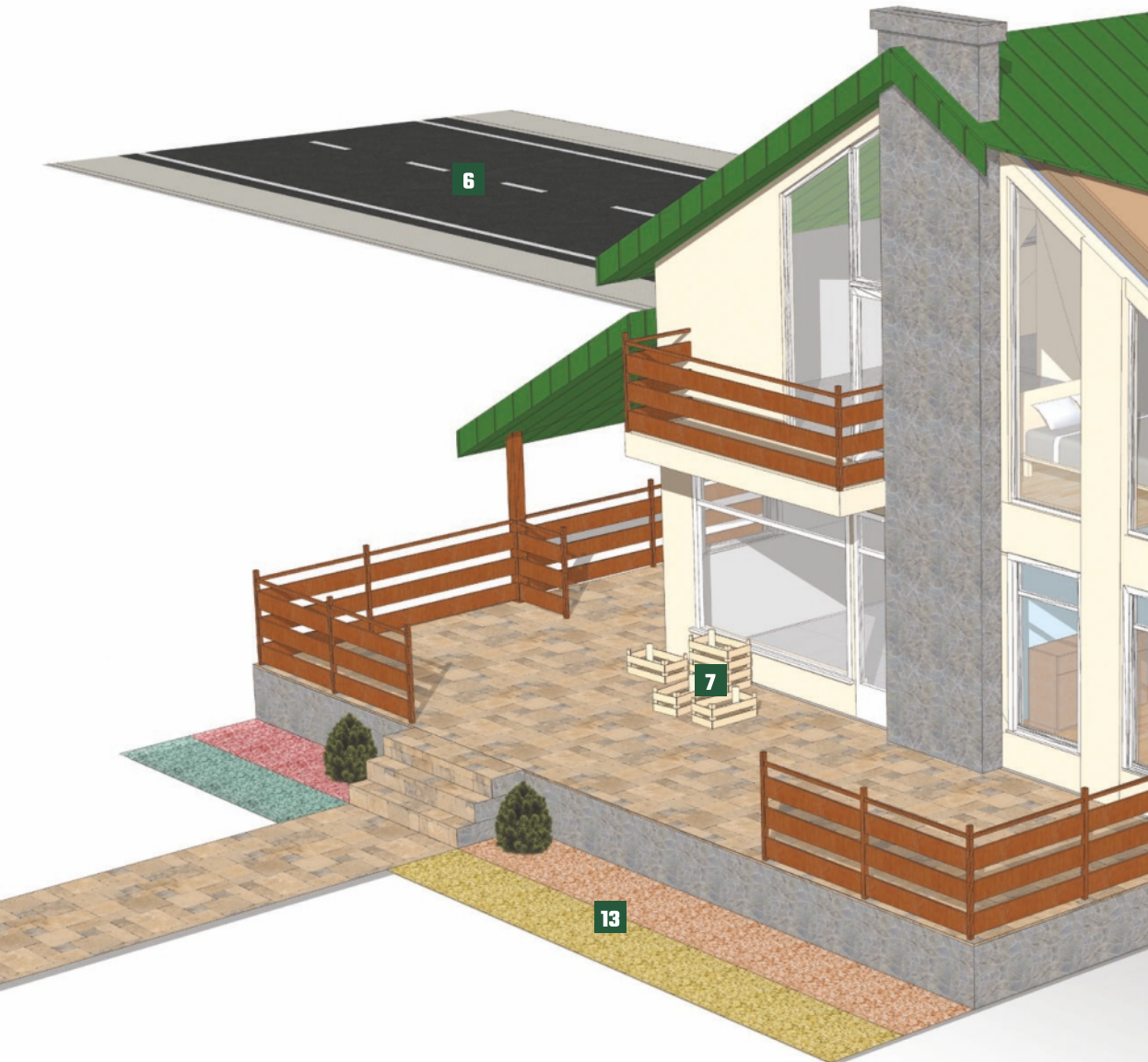
Pagina 18-19



Pagina 20-21



Pagina 22-23





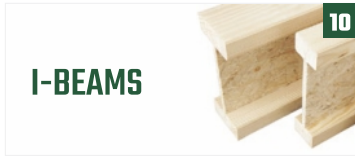
Pagina 12-13



Pagina 14-15



Pagina 16-17



Pagina 24-25



Pagina 26-27



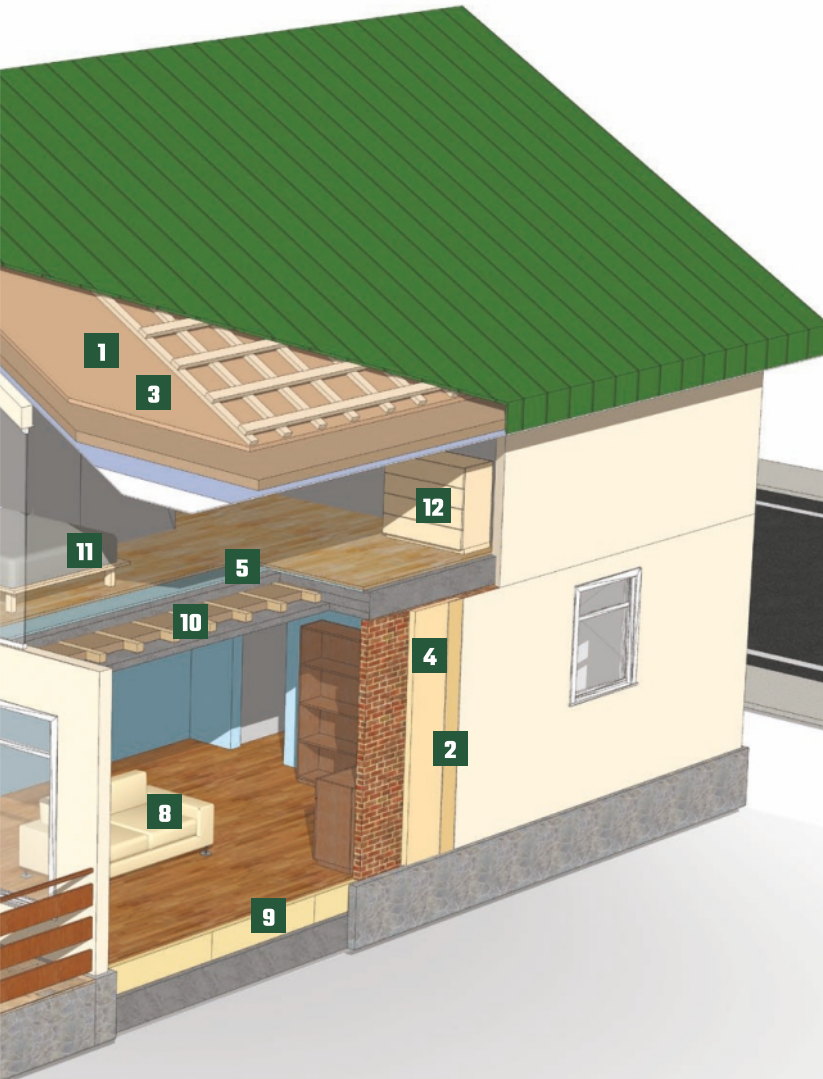
Pagina 28-29



Pagina 30



Pagina 31



**FIBRIS**  
DURABILITY FROM NATURE

# STANDARD

I pannelli in Fibra di Legno Fibro Natur Standard hanno diverse applicazioni universali.

Possono essere utilizzati soprattutto nell'industria edile, di imballaggi e dai produttori del materiale educativo. Visti i loro parametri tecnici, le proprietà di isolamento e il contenuto dei componenti ecologici, vengono scelti da sempre più che apprezzano la qualità alta e i prodotti rispettosi dell'ambiente naturale.

- applicazioni universali,
- ottimo isolamento termico ed acustico,
- facilità di lavorazione meccanica,
- componenti naturali,
- da anni conosciuti e apprezzati sul mercato.

La qualità del bordo prodotto è supervisionata da Factory Production Control. I test di tipo vengono eseguiti a MFPA.

## STANDARD:

tipo SB, prodotte conformemente alla norma PN-EN 13 986 oraz PN-622-1; 622-4

## DIMENSIONI STANDARD:

1200/ 1220 x 1830/ 2440/ 2500/ 2700/ 2750/ 3050 mm

## SPESSORI PROPOSTI:

6,0; 7,0; 8,0; 9,5; 12,0; 15,0; 19,0; 20; 25 mm



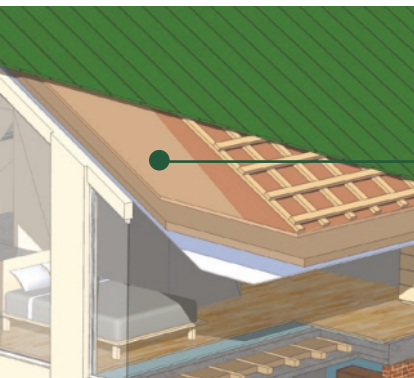
## Caratteristiche fisico-meccaniche dei pannelli

Parametro:	Valore:
Densità [kg/m <sup>3</sup> ]	> 250
Conduktività termica dichiarata λD [W/mK]	0,050
Coefficiente di resistenza della diffusione del vapore acqueo μ	condizioni asciutte = 10 condizioni bagnate = 5
Specifica capacità termica c [J/kg x K]	2100
Rigonfiamento dopo 2 ore di ammollo in acqua [%]	≤ 10
Resistenza alla flessione statica [N/mm <sup>2</sup> ] (*)	> 1,0
Classe di reazione al fuoco secondo PN-EN 13 501-1	E
Coefficiente di assorbimento acustico 250 – 500 Hz / 1000 – 2000 Hz	0,10/ 0,30
Tolleranza dello spessore [mm]: ≤ 10 mm/ > 10 mm do 19 mm/> 19 mm	± 0,7/ ± 1,2/ ± 1,8
Tolleranza della lunghezza/ larghezza/ rettangoli/rettilinearità [mm/m]	± 2,0/ ± 2,0 ± 2,0/ ± 1,5

(\*) – a seconda dello spessore del pannello



**FIBRIS**  
DURABILITY FROM NATURE



La scheda di fibra standard funziona bene tra gli altri, come isolamento termico-acustico del tetto.



### MODALITÀ DI IMBALLAGGIO Fibro Natur Standard

N.	Spessore [mm]	Larghezza [mm]	Lunghezza [mm]	Pezzi / bancale	m2 / bancale	Bancali / camion	Pezzi / camion	m2 / camion	m3 / camion
1	6,0	1200	2500	180	540,00	20	3600	10800,00	64,80
2	7,0	1200	2500	150	450,00	20	3000	9000,00	63,00
3	8,0	1200	2500	130	390,00	20	2600	7800,00	62,40
4	9,0	1200	2500	110	330,00	20	2200	6600,00	59,40
5	10,0	1200	2500	110	330,00	20	2200	6600,00	66,00
6	12,0	1220	2440	100	297,70	22	2200	6548,96	78,59
7	15,0	1200	2500	70	210,00	20	1400	4200,00	63,00
8	16,0	1200	2500	72	216,00	20	1440	4320,00	69,12
9	19,0	1200	2500	60	180,00	20	1200	3600,00	68,40
10	20,0	1200	2500	56	168,00	20	1120	3360,00	67,20
11	25,0	1200	2500	45	135,00	20	900	2700,00	67,50



Cerca prodotti FSC certificati nella nostra offerta



# THERMO

I pannelli in Fibra di Legno Fibro Natur Thermo è un pannello per isolamento termico ed acustico degli edifici. Visti i suoi ottimi parametri di isolamento termico, costituisce un materiale ideale per isolamento delle pareti e dei tetti. Il pannello Fibro Natur Thermo garantisce una perfetta protezione dal caldo in estate e dalle perdite di calore in inverno. Grazie all'utilizzo dei componenti naturali, il pannello regola il microclima dei vani isolati e garantisce un alto comfort di utilizzo. I formati proposti, oltre alla facilità di lavorazione meccanica fanno sì che il pannello è perfetto per isolamento degli edifici nuovi e ristrutturati.

- ottimo isolamento termico
- ottimo isolamento acustico
- montaggio facile ed intuitivo
- componenti naturali
- alto comfort di utilizzo dei vani isolati

La qualità del bordo prodotto è supervisionata da Factory Production Control. I test di tipo vengono eseguiti a MFPA.

## STANDARD:

prodotta conformemente alla norma PN-EN 13171

## DESIGNAZIONE:

WF-EN 13171 – T4 – DS. (70,-)2 – CS (10/Y) 40  
– TR 2,5 – WS 2,0 – MU 5 – AFR 100

## DIMENSIONI STANDARD:

1220/1200 x 600/ 800/ 2440/ 2500 mm

## SPESSORI PROPOSTI:

20; 30; 40; 60; 80; 100; 120 mm

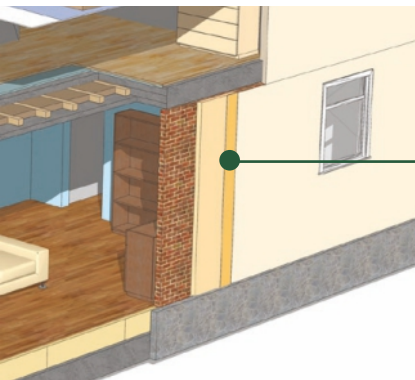
## Caratteristiche fisico-meccaniche dei pannelli

Parametro:	Valore per lo spessore [mm]:					
	20,0	40,0	60,0	80,0	100,0	120,0
Densità [kg/m <sup>3</sup> ]	170 ± 20					
Conduttività termica dichiarata λD [W/mK]	0,0400					
Conduttività termica definita λmean [W/mK]	0,0391	0,0385	0,0387	0,0389	0,0389	0,0389
Resistenza termica dichiarata RD [m <sup>2</sup> K/W]	0,4878	0,9756	1,4286	1,9048	2,3809	2,8571
Resistenza termica definita Rmean [m <sup>2</sup> K/W]	0,5115	1,0389	1,5504	2,0566	2,5707	3,0848
Coefficiente di resistenza della diffusione del vapore acqueo μ	Condizioni asciutte = 10 Condizioni bagnate = 5					
Specifica capacità termica c [J/kg x K]	2100					
Capacità di assorbimento con breve ammollo in acqua, secondo la norma PN-EN 1609 [kg/m <sup>2</sup> ]	≤ 2,0					
Resistenza allo schiacciamento [kPa] PN EN 826	>40					
Resistenza al flusso d'aria [kPa * s / m <sup>3</sup> ]	> 100					
Classe di reazione al fuoco secondo PN-EN 13 501-1	E					
Coefficiente di assorbimento acustico 250 – 500 Hz / 1000 – 2000 Hz	0,10/ 0,30					
Tolleranza dello spessore:	- 1,0; + 3,0					
Tolleranza della lunghezza/ larghezza/ rettangoli/planitudine [mm]:	± 2,0/± 1,0/ ± 5,0/ < 6,0					
Classe di igiene – emissioni di formaldeide	classe E1					





**FIBRIS**  
DURABILITY FROM NATURE



Tra le altre viene  
utilizzato il pannello di  
fibre termoelettriche. per  
l'isolamento a parete



## MODALITÀ DI IMBALLAGGIO Fibro Natur Thermo

N.	Spessore [mm]	Larghezza [mm]	Lunghezza [mm]	Pezzi / bancale	m2 / bancale	Bancali / camion	Pezzi / camion	m2 / camion	m3 / camion
1	20,0	600	1200	116	83,52	44	5104	3674,88	73,50
2	40,0	600	1200	56	40,32	44	2464	1774,08	70,96
3	60,0	600	1200	38	27,36	44	1672	1203,84	72,23
4	80,0	600	1200	28	20,16	44	1232	887,04	70,96
5	100,0	600	1200	22	15,84	44	968	696,96	69,69
6	120,0	600	1200	20	14,40	44	880	633,60	76,03
7	20,0	800	1200	58	55,68	66	3828	3674,88	73,50
8	40,0	800	1200	28	26,88	66	1848	1774,08	70,96
9	60,0	800	1200	19	18,24	66	1254	1203,84	72,23
10	80,0	800	1200	14	13,44	66	924	887,04	70,96
11	100,0	800	1200	11	10,56	66	726	696,96	69,69
12	120,0	800	1200	10	9,60	66	660	633,60	76,03



Cerca prodotti FSC  
certificati nella nostra  
offerta



# WR

I pannelli in Fibra di Legno Fibro Natur WR sono ottime come materiale costituente l'ultimo elemento dell'isolamento termico dei tetti. La protezione idrofobica rende il pannello impermeabile, il che garantisce la protezione ai principali materiali isolanti. L'applicazione di una speciale linguetta - incastro rende il pannello ermetico e previene le infiltrazioni d'acqua all'interno dell'edificio.

- ottima protezione dell'isolamento del tetto dalla pioggia e neve,
- ottimo isolamento acustico,
- fresa che rende la struttura ermetica,
- montaggio veloce,
- prodotto rispettoso dell'ambiente.

La qualità del bordo prodotto è supervisionata da Factory Production Control. I test di tipo vengono eseguiti a MFPA.

## FIBRA DI LEGNO IDROFIBIZZATA:

prodotta conformemente alla norma PN-EN 13171

## DESIGNAZIONE:

WF – EN 13 171 – T4 – DS (70,-)2 – CS (10\Y)100  
– TR 30 – WS 1,0 – MU 5 – AFr 100

## DIMENSIONI STANDARD:

### Rifinitura dei bordi linguetta - incastro

580 x 2500 mm

## SPESSORI PROPOSTI :

18,0; 22,0; 35,0; 52,0;60,0 mm

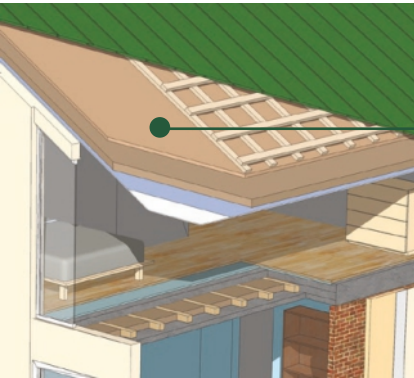
## Caratteristiche fisico-meccaniche dei pannelli

Parametro:	Valore:
Densità [kg/m <sup>3</sup> ]	270 ± 20
Conduttività termica dichiarata λD [W/mK]	0,0500 0,0474 (*)
Conduttività termica definita λmean [W/mK]	Condizioni asciutte = 10 Condizioni bagnate = 5
Coefficiente di resistenza della diffusione del vapore acqueo μ	2100
Specifica capacità termica c [J/kg x K]	≤ 1,0
Capacità di assorbimento con breve ammollo in acqua, secondo la norma PN-EN 1609 [kg/m <sup>2</sup> ]	> 250
Resistenza allo schiacciamento [kPa] PN EN 826	> 30
Resistenza alla trazione [kPa] PN EN 1607	> 100
Resistenza al flusso d'aria [kPa * s / m <sup>3</sup> ]	E
Classe di reazione al fuoco secondo PN-EN 13 501-1	0,10/ 0,30
Coefficiente di assorbimento acustico 250 – 500 Hz / 1000 – 2000 Hz	- 1,0; + 3,0
Tolleranza dello spessore [mm]:	± 2,0/ ± 1,0/ ± 5,0/ < 6,0

(\*) – riguarda lo spessore di 35,0 mm



**FIBRIS**  
DURABILITY FROM NATURE



**Pannello rigido WR  
impedisce efficacemente la  
penetrazione dell'umidità  
nella struttura del tetto**



### MODALITÀ DI IMBALLAGGIO Fibro Natur WR

N.	Spessore [mm]	Larghezza [mm]	Lunghezza [mm]	Pezzi / bancale	m2 / bancale	Bancali / camion	Pezzi / camion	m2 / camion	m3 / camion
1	18,0	580	2500	120	174	20	2400	3480	62,64
2	22,0	580	2500	100	145	20	2000	2900	63,80
3	35,0	580	2500	60	87	20	1200	1740	60,90
4	52,0	580	2500	40	58	20	800	1160	60,32
5	60,0	580	2500	36	52,2	20	720	1044	62,64



Cerca prodotti FSC  
certificati nella nostra  
offerta



# WALL

Il pannello in Fibra di Legno Fibro Natur Wall è un pannello per isolamento termico delle pareti.

I parametri alti di isolamento del pannello insieme alla protezione idrofobica fanno sì che il pannello si colloca nella classe premium tra i materiali per l'isolamento esterno. Poiché il pannello è protetto idrofobicamente, è ottimo per l'isolamento termico delle pareti nelle costruzioni sotto intonaco. A seconda delle esigenze del cliente, il pannello è disponibile in versione con rifinitura semplice o con linguetta - incastra.

- ottimo isolamento termico,
- protezione idrofobica,
- possibilità di adattamento dei formati,
- barriera antivento,
- regola il microclima nei vani.

La qualità del bordo prodotto è supervisionata da Factory Production Control. I test di tipo vengono eseguiti a MFPA.

## FIBRA DI LEGNO FIBRO NATUR WALL:

prodotta conformemente alla norma PN EN 13 171

## DESIGNAZIONE:

WF – EN 13171 – T4 – DS. (70,-)2 – CS (10/Y) 40 – TR 2,5 – WS 1,0 – MU 5 – AFR 100

## DIMENSIONI STANDARD:

### Rifinitura dei bordi: linguetta - incastra

Dimensioni nette: 600 x 1200/ 2500 mm;  
dimensioni lorde: 610 x 1210/ 2510 mm

**Spessore:** 40, 60 mm

### Rifinitura dei bordi: bordi smussati

Dimensioni: 600 x 800 / 1200 mm, 1220 x 2440 mm,  
1200 x 2500 mm

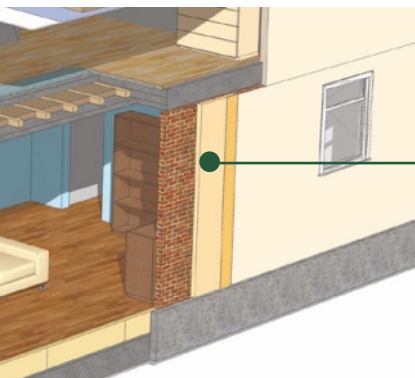
**Spessore:** 20, 40, 60, 80, 100, 120 mm

## Caratteristiche fisico-meccaniche dei pannelli

Parametro:	Valore per lo spessore [mm]:					
	20,0	40,0	60,0	80,0	100,0	120,0
Densità [kg/m <sup>3</sup> ]	170 ± 20					
Conduttività termica dichiarata λD [W/mK]	0,040					
Conduttività termica definita λmean [W/mK]	0,0391	0,0385	0,0387	0,0389	0,0389	0,0389
Resistenza termica dichiarata RD [m <sup>2</sup> K/W]	0,4878	0,9756	1,4286	1,9048	2,3809	2,8571
Resistenza termica definita Rmean [m <sup>2</sup> K/W]	0,5115	1,0389	1,5504	2,0566	2,5707	3,0848
Coefficiente di resistenza della diffusione del vapore acqueo μ	Condizioni asciutte = 10 Condizioni bagnate = 5					
Specifica capacità termica c [J/kg x K]	2100					
Capacità di assorbimento con breve ammollo in acqua, secondo la norma PN-EN 1609 [kg/m <sup>2</sup> ]	≤ 1,0					
Resistenza alla trazione [kPa] conformemente alla norma PN EN 1607	> 2,5					
Resistenza allo schiacciamento [kPa] conformemente alla norma PN EN 826	> 40					
Resistenza al flusso d'aria [kPa x s/ m <sup>3</sup> ]	> 100					
Classe di reazione al fuoco secondo PN-EN 13 501-1	E					
Coefficiente di assorbimento acustico 250 – 500 Hz / 1000 – 2000 Hz	0,10/ 0,30					
Tolleranza dello spessore [mm]	- 1,0/ +3,0					
Tolleranza della lunghezza/ larghezza/ rettangoli/rettilinearità [mm]	± 2,0/± 1,0/ ± 5,0/ < 6,0					
Classe di igiene – emissioni di formaldeide	klasa E1					



**FIBRIS**  
DURABILITY FROM NATURE



**Pannello di parete  
per l'uso in costruzioni  
sotto la piatta.**



## MODALITÀ DI IMBALLAGGIO Fibro Natur WALL

N.	Spessore [mm]	Larghezza [mm]	Lunghezza [mm]	Pezzi / bancale	m2 / bancale	Bancali / camion	Pezzi / camion	m2 / camion	m3 / camion
1	20,0	600	1200	116	83,52	44	5104	3674,88	73,50
2	40,0	600	1200	56	40,32	44	2464	1774,08	70,96
3	60,0	600	1200	38	27,36	44	1672	1203,84	72,23
4	80,0	600	1200	28	20,16	44	1232	887,04	70,96
5	100,0	600	1200	22	15,84	44	968	696,96	69,69
6	120,0	600	1200	20	14,40	44	880	633,60	76,03



Cerca prodotti FSC  
certificati nella nostra  
offerta



# IZOPANEL®

I pannelli in Fibra di Legno IZOPANEL viene utilizzata nelle costruzioni di pavimenti come materiale per l'isolamento termico ed acustico. Il pannello IZOPANEL ha un ottimo coefficiente di smorzamento dei suoni di colpo, il che lo rende ottimo come materiale per l'isolamento acustico negli edifici residenziali e ad uso pubblico. Viste le sue proprietà, isola termicamente e compensa le eventuali irregolarità del substrato.

- ottimo isolamento acustico,
- ottimo isolamento termico,
- compensa le irregolarità del substrato,
- facilità di montaggio,
- materiali ecologici.

La qualità del bordo prodotto è supervisionata da Factory Production Control. I test di tipo vengono eseguiti a MFPA.

## IZOPANEL:

tipo SB, prodotti conformemente alla norma PN-EN 13 986 oraz PN-622-1; 622-4, colori: verde o naturale

## DIMENSIONI STANDARD:

590 x 790/ 850/ 860 mm

## SPESSORI PROPOSTI:

5,5; 7,0; 8,0 mm



## Caratteristiche fisico-meccaniche dei pannelli

Parametro:	Valore:
Densità [kg/m <sup>3</sup> ]	> 250
Resistenza alla flessione statica [N/mm <sup>2</sup> ]	> 1,5
Conduktività termica dichiarata $\lambda D$ [W/mK]	0,05
Coefficiente di smorzamento dei suoni di colpo $\Delta L$ [dB] (*)	19
Rigonfiamento dopo 2 ore di ammollo in acqua [%]	≤ 10
Umidità [%]	4 - 9
Classe di reazione al fuoco secondo PN-EN 13 501-1	E
Tolleranza dello spessore [mm]:	± 0,3
Tolleranza della lunghezza/ larghezza/ rettangoli/rettilinearità [mm/m]	± 1,0/ ± 1,0 ± 1,0/ ± 0,7

(\*) in caso di composizioni con pannelli laminati per pavimento in base alle faesiti HDF (spessore 7-8 mm).



**FIBRIS**  
DURABILITY FROM NATURE



**Izopanel funziona  
ottimamente quando si  
installano pannelli di  
pavimento.**



## MODALITÀ DI IMBALLAGGIO IZOPANEL

N.	Spessore [mm]	Larghezza [mm]	Lunghezza [mm]	Pezzi / bancale	m2 / bancale	Bancali / camion	Pezzi / camion	m2 / camion	m3 / camion
1	5,5	590	790	750	349,57	33	24750	11535,97	63,45
2	7,0	590	790	600	279,66	33	19800	9228,78	64,60
3	8,0	590	790	510	237,71	33	16830	7844,46	62,76



Cerca prodotti FSC  
certificati nella nostra  
offerta



## ECO – BIT

ECO-BIT è un pannello truciolato poroso che è un sostituto del pannello poroso bituminoso. Una protezione adeguata della protezione idrofoba fa in modo che il pannello trova impiego nelle condizioni esterne come sostrati di deventilazione alla costruzione delle autostrade e come elemento dell'isolamento degli edifici. Inoltre questo tipo di pannello può essere impiegato per le facciate a fessura, inoltre grazie alla resistenza e allo spessore è molto semplice nel montaggio.

- ecologico, rispettoso dell'ambiente,
- poco scarto durante la lavorazione,
- veloce e semplice nella lavorazione,
- isolamento acustico per l'asfalto
- adatto alla successiva lavorazione
- resistenza aumentata all'umidità, grazie all'aggiunta di sostanza idrofoba,
- perfette caratteristiche isolanti,
- resistenza molto alta alla pressione.

La qualità del bordo prodotto è supervisionata da Factory Production Control. I test di tipo vengono eseguiti a MFPA.

### NORME:

PN-EN 13 171 e PN-EN 13 986, tipo SB.E

### REQUISITI SECONDO LA NORMA PN-EN 13 171:

WF-EN 13171 - T4 - DS(70,-)2 - CS(10/Y)  
250 - TR30 - WS 1,0 - MU5-AFr 100

### SPESSORI:

10,0; 12,0; 15,0; 18,0; 19,0; 25,0 mm

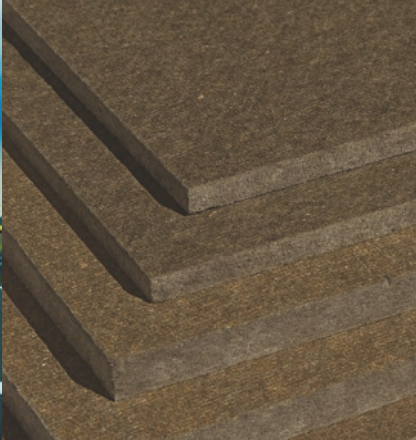
### MISURE STANDARD:

1220/1200 x 2200/2440/2500/3050 mm

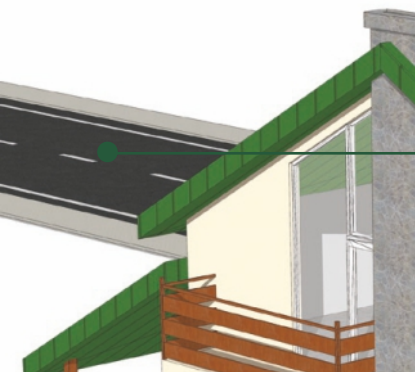
## Proprietà fisico meccaniche dei pannelli

Parametro:	Valore:
Densità [kg/m <sup>3</sup> ]:	> 270
Coefficiente dichiarato di trasmittanza termica λD [W/mK]	0,050
Coefficiente di resistenza della diffusione del vapore acqueo μ	warunki suche = 10 warunki wilgotne = 5
Capacità termica specifica c [J/kg x K]	2100
Rigonfiamento dopo 2 ore di ammollo in acqua [%]	≤ 6
Resistenza alla flessione statica [N/mm <sup>2</sup> ] ≤ 10mm/ > 10 mm do < 19 mm/ > 19 mm	1,5/ 1,2/ 1,0
Classe di reazione al fuoco secondo la norma PN-EN 13501-1	E
Coefficiente di assorbimento sonoro frequenza 250 – 500 Hz / 1000 – 2000 Hz	0,10/ 0,30
Permeabilità con immersione breve nell'acqua secondo la norma PN-EN 1609 [kg/m <sup>2</sup> ]	≤ 1,0
Resistenza alla compressione [kPa] secondo la norma PE-EN 826	> 250
Resistenza all'allungamento [kPa] secondo la norma PE-EN 826	> 30
Resistenza al flusso dell'aria [kPa * s / m <sup>3</sup> ]	> 100
Tolleranza dello spessore [mm] ≤ 10mm/ > 10 mm do < 19 mm/ > 19 mm:	± 0,7/ ± 1,2/ ± 1,8
Tolleranza della lunghezza/ dello spessore/ della rettangolarità/ della planarità [mm]:	± 2,0/± 1,0/ ± 2,0/ < 6,0





**FIBRIS**  
DURABILITY FROM NATURE



**Eco-Bit è un ottimo modo  
per costruire autostrade  
e strade.**



## MODALITÀ DI IMBALLAGGIO ECO-BIT

N.	Spessore [mm]	Larghezza [mm]	Lunghezza [mm]	Pezzi / bancale	m2 / bancale	Bancali / camion	Pezzi / camion	m2 / camion	m3 / camion
1	10,0	1220	2440	115	342,33	20	2300	6846,64	68,46
2	12,0	1220	2440	95	282,79	20	1900	5655,92	67,87
3	15,0	1220	2440	76	226,23	20	1520	4524,73	67,87
4	18,0	1220	2440	64	190,51	20	1280	3810,30	68,58
5	19,0	1220	2440	60	178,60	20	1200	3572,16	67,87
6	25,0	1220	2440	46	136,94	20	920	2738,65	68,46



Cerca prodotti FSC  
certificati nella nostra  
offerta



# FAESITE DURA

La faesite dura è un pannello con diverse applicazioni universali.

Viste le sue proprietà, il pannello viene utilizzato in diversi rami dell'industria. In particolare, la faesite dura trova l'applicazione nell'industria del mobile, di imballaggio, nell'industria dell'automobile e nell'industria dell'acciaio

- applicazione universale,
- alta resistenza,
- alta elasticità,
- componenti naturali,
- da anni conosciuti e apprezzati sul mercato.

La qualità del bordo prodotto è supervisionata da Factory Production Control. I test di tipo vengono eseguiti a MFPA.

## FAESITI DURE:

tipo HB, prodotte conformemente alla norma PN-EN 13 986 oraz PN-622-1; 622-2

## SPESSORI PROPOSTI:

2,0; 2,4; 2,8; 3,0; 3,2; 4,0; 5,0; 6,0; 6,4; 7,0; 8,0 mm

## DIMENSIONI STANDARD:

1220/1610 x 1830/ 2140/ 2440/ 2750/ 3050 mm



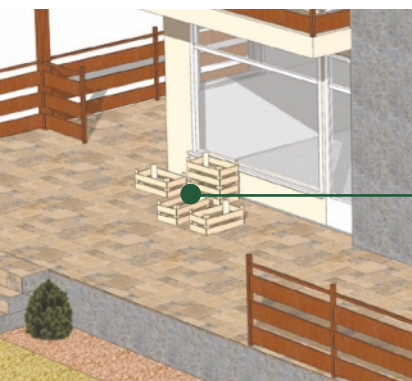
## Caratteristiche fisico-meccaniche dei pannelli

Parametri:	Valore per lo spessore [mm]:		
	≤ 3,5	3,5 ≤ 5,5	≥ 5,5
Densità [kg/m <sup>3</sup> ]	≥ 900		
Resistenza alla flessione statica [N/mm <sup>2</sup> ]	> 30,0	> 30,0	> 25,0
Umidità[%] (*)	4 < W ≤ 9		
Rigonfiamento dopo 24 h di ammollo in acqua [%]	< 37,0	< 30,0	< 25,0
Reazione al fuoco secondo la norma PN-EN 13 501-1	E		
Tolleranza dello spessore (mm)	± 0,3	± 0,5	± 0,7
Resistenza all'allungamento [kpa] wg PN-EN 1607	> 0,5		

(\*) – il livello di umidità richiesto si riferisce ai pannelli quando lasciano gli stabilimenti del produttore.



**FIBRIS**  
DURABILITY FROM NATURE



La fibra di Twarda verrà  
utilizzata nell'industria  
dell'imballaggio.



## MODALITÀ DI IMBALLAGGIO FEASITE DURA

N.	Spessore [mm]	Larghezza [mm]	Lunghezza [mm]	Pezzi / bancale	m2 / bancale	Bancali / camion	Pezzi / camion	m2 / camion	m3 / camion
1	2,0	1220	2440	200	595,36	21	4200	12502,56	25,01
2	2,4	1220	2440	150	446,52	24	3600	10716,48	25,72
3	3,0	1220	2440	150	446,52	19	2850	8483,88	25,45
4	3,0	1610	2440	150	589,26	14	2100	8249,64	24,75
5	4,0	1220	2440	120	357,22	18	2160	6429,89	25,72
6	4,0	1220	2750	120	402,60	16	1920	6441,60	25,77
7	5,0	1220	2440	100	297,68	18	1800	5358,24	26,79
8	6,0	1220	2440	80	238,14	18	1440	4286,59	25,72
9	7,0	1220	2440	70	208,38	17	1190	3542,39	24,80
10	8,0	1220	2440	60	199,44	16	1072	3191,12	24,25

Un'altra dimensione di pannelli su richiesta



Cerca prodotti FSC  
certificati nella nostra  
offerta



# FAESITI DURE VERNICIATE

Il pannello è destinato per applicazioni specialistiche nell'industria del mobile.

- applicazione specialistica,
- alta elasticità,
- possibilità di adattamento del colore a seconda delle esigenze del cliente.

## COLORI:

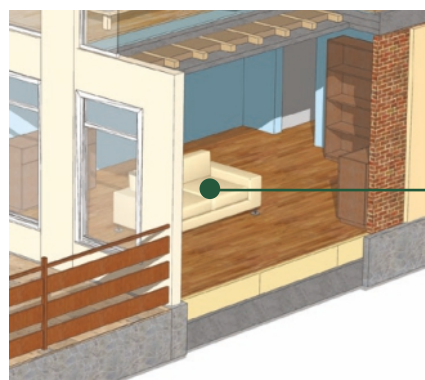
Bianco, grigio ed altri, a seconda delle esigenze del cliente.

## SPESSORI PROPOSTI:

2,4; 3,0 mm

## DIMENSIONI STANDARD:

1220 x 2440/2750 mm



**Le piastre verniciate e forate sono utilizzate nella produzione di mobili imbottiti.**

## CARATTERISTICHE FISICO-MECCANICHE DEI PANNELLI

Parametri:	Valore:
Densità [kg/m <sup>3</sup> ]	≥ 900
Resistenza alla flessione statica [N/mm <sup>2</sup> ]	> 30
Umidità [%]	4 < W ≤ 9
Rigonfiamento dopo 24 ore di ammollo in acqua [%] (*)	< 30
Reazione al fuoco secondo PN-EN 13 501-1	E

(\*) – Le piastre verniciate e forate sono utilizzate nella produzione di mobili imbottiti.

# FAESITI DURE PERFORATE

Il pannello utilizzato per le applicazioni specialistiche nell'industria del mobile e in edilizia.

- perforazioni precise,
- alta elasticità,
- componenti naturali.

## FAESITI DURE PERFORATE:

tipo HB, prodotte secondo la norma  
PN-EN 13 986 oraz PN-622-1; 622-2

## PERFORAZIONE:

Diametro dei fori 5 mm, distanza tra i fori 25 mm

## SPESSORI PROPOSTI:

2,4; 3,0; 5,0 mm

## DIMENSIONI STANDARD:

1220 x 2440/2750 mm



## MODALITÀ DI IMBALLAGGIO FEASITE

N.	Spessore [mm]	Larghezza [mm]	Lunghezza [mm]	Pezzi / bancale	m2 / bancale	Bancali / camion	Pezzi / camion	m2 / camion	m3 / camion
1	2,4	1220	2440	150	446,52	24	3600	10716,48	25,72
2	3,0	1220	2440	150	446,52	19	2850	8483,88	25,45
3	5,0	1220	2440	100	297,68	18	1800	5358,24	26,79



Cerca prodotti FSC  
certificati nella nostra  
offerta



# HARDBOARD OIL TEMPERED

Hardboard Oil Tempered è un pannello truciolato duro con olio vegetale. Il pannello è destinato in particolare per l'impiego nell'industria edile e per gli imballaggi e nei prodotti dove è richiesta una maggiorata resistenza idrofoba. Durante il processo di produzione alla massa si aggiunge l'olio, in seguito le file sono soggette alla stiratura. Il pannello è protetto con l'olio in tutta la sua sezione.

- utilizzo universale,
- grande elasticità e elevata resistenza,
- ingredienti naturali,
- possibilità di nobilitazione,
- proprietà di adesione naturali,
- elasticità e durabilità di classe più alta,
- alta resistenza all'umidità,
- resistenza e elasticità,
- protegge la struttura contro i fattori atmosferici.

La qualità del bordo prodotto è supervisionata da Factory Production Control. I test di tipo vengono eseguiti a MFPA.

## NORME:

PN-EN 13 986 e PN-EN 622-1; 622-2, tipo HB.H

## SPESSORI:

2,0; 2,4; 2,8; 3,0; 3,2; 4,0; 5,0; 6,0; 6,4; 7,0 mm

## Misure standard:

1220 / 1610 x 1830 / 2140 / 2440 / 2750 / 3050 mm



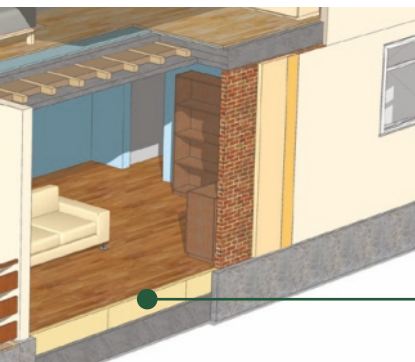
## Proprietà fisico meccaniche dei pannelli

Parametri:	Valore per l'ambito dello spessore nominale [mm]:		
	≤ 3,5	3,5 ≤ 5,5	≥ 5,5
Densità [kg/m <sup>3</sup> ]	≥ 900		
Resistenza alla flessione statica [N/mm <sup>2</sup> ]	> 30,0	> 30,0	> 25,0
Umidità [%] (*)	4 < W ≤ 9		
Rigonfiamento dopo 24 ore di ammollo in acqua [%]	< 25,0	< 20,0	< 20,0
Reazione al fuoco secondo la norma PN-EN 13501-1	E		
Tolleranza dello spessore (mm)	± 0,3	± 0,5	± 0,7
Resistenza all'allungamento [N/mm <sup>2</sup> ]	> 0,5		

(\*) – Le piastre verniciate e forate sono utilizzate nella produzione di mobili imbottiti.



**FIBRIS**  
DURABILITY FROM NATURE



La lastra oleata può essere  
utilizzata come elemento di  
isolamento a pavimento.



## MODALITÀ DI IMBALLAGGIO OIL TEMPERED

N.	Spessore [mm]	Larghezza [mm]	Lunghezza [mm]	Pezzi / bancale	m2 / bancale	Bancali / camion	Pezzi / camion	m2 / camion	m3 / camion
1	2,0	1220	2440	200	595,36	21	4200	12502,56	25,01
2	2,4	1220	2440	150	446,52	24	3600	10716,48	25,72
3	3,0	1220	2440	150	446,52	19	2850	8483,88	25,45
4	3,0	1610	2440	150	589,26	14	2100	8249,64	24,75
5	4,0	1220	2440	120	357,22	18	2160	6429,89	25,72
6	4,0	1220	2750	120	402,60	16	1920	6441,60	25,77
7	5,0	1220	2440	100	297,68	18	1800	5358,24	26,79
8	6,0	1220	2440	80	238,14	18	1440	4286,59	25,72
9	7,0	1220	2440	70	208,38	17	1 190	3542,39	24,80

Un'altri dimensioni di pannelli su richiesta



Cerca prodotti FSC  
certificati nella nostra  
offerta



# I-BEAMS

La trave a forma di doppia T I-beams è stata creata dal collegamento di due scaffali in legno strutturale selezionato per la resistenza e dell'anima realizzata in pannello OSB. La qualità elevata dei materiali e l'esperienza pluriennale nella lavorazione del legno ha permesso di creare la trave in legno a forma di doppia T con elevati parametri di resistenza. Tali travi sono raccomandate in particolare per gli edifici a risparmio energetico e per le case passive, ma anche per l'edilizia tradizionale come: travi da soffitto, travi da tetto, travi da parete. Su richiesta del cliente eseguiamo tagli da carpenteria e fori per gli impianti tecnici (realizziamo su richiesta del cliente gli angoli di taglio, i diametri e i punti dei fori).

## TRAVE A FORMA DI T I-BEAMS:

Prodotta in conformità a  
AVCP SYSTEM 1, ETAG 011, ETA 14/0181

## MARCATURA:

Travi del solaio, da tetto e pilastri delle pareti  
Dudek I-Beams di tipo DIB

- qualità elevata,
- resistenza,
- certificato CE,
- montaggio semplice e veloce,
- bassa trasmittanza termica,
- misure stabili,
- bassa trasmittanza termica - riduzione dei ponticelli termici,
- possibilità di realizzazione dell'intera casa con i beams,
- perfetti parametri di resistenza.

## MISURE STANDARD:

47x47x200; 47x47x220; 47x47x240; 47x47x250; 47x47x300; 47x47x350; 47x47x400  
47x72x200; 47x72x220; 47x72x240; 47x72x250; 47x72x300; 47x72x350; 47x72x400

## VALORI DI RESISTENZA DELLE LONGHERINE:

(kmodf=1.0; kmodw=1.0 i yM,f=1.3; yM,w=1.2)

**CLASSE:** C24, C30

## Proprietà fisico meccaniche del pannello a forma di T

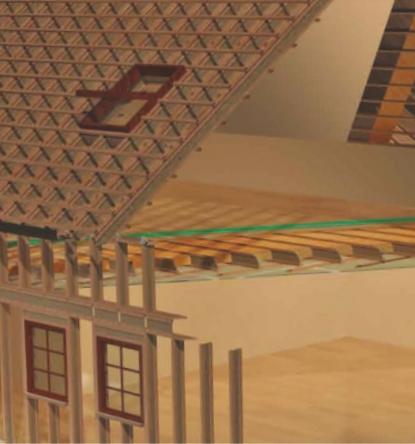
Parametro:	Valore:
Classe d'utilizzo	EN 1995
Altezza della longherina	200 – 500 mm
Lunghezza della longherina	da 16 000 mm
Larghezza dello scaffale	47-72 mm
Altezza dello scaffale	47 mm
Spessore dell'anima	10 mm
Classe di reazione al fuoco	D – s2, d0
Classe di emissione del formaldeide, materiale dell'anima e dello scaffale	E1
Trasmittanza termica, materiale dell'anima e dello scaffale	0,13 W/(mK)



Cerca prodotti FSC  
certificati nella nostra  
offerta







**I-beams vengono utilizzate per la costruzione di soffitti.**



### Confronto tra i fasci a trave a I per classe

I - BEAM, Timber class C24				
Typ	EI [kNm <sup>2</sup> ] EI [kNm <sup>2</sup> ]	GA [kN]	M [kNm]	V [kN]
47/200	286	1352	6,20	10,40
47/220	363	1568	7,20	11,80
47/240	451	1784	8,20	13,10
47/250	499	1890	8,70	13,80
47/300	777	2432	11,30	17,20
47/350	1121	2972	14,00	20,60
47/400	1535	3512	16,70	24,00
47/450	2020	4052	19,60	26,90
47/500	2579	4592	22,50	26,60
72/200	442	1352	9,60	10,40
72/220	562	1568	11,10	11,80
72/240	697	1784	12,70	13,10
72/250	770	1890	13,40	13,80
72/300	1195	2432	17,40	17,20
72/350	1719	2972	21,40	20,60
72/400	2345	3512	25,60	24,00
72/450	3074	4052	29,80	26,90
72/500	3910	4592	34,10	26,60

I - BEAM, Timber class C30				
Typ	EI [kNm <sup>2</sup> ]	GA [kN]	M [kNm]	V [kN]
47/200	312	1352	7,80	10,40
47/220	396	1568	9,00	11,80
47/240	492	1784	10,30	13,10
47/250	544	2432	10,90	13,80
47/300	847	2432	14,10	17,20
47/350	1223	2972	17,50	20,60
47/400	1675	3512	20,90	24,00
47/450	2204	4052	24,50	26,90
47/500	2814	4592	28,10	26,60
72/200	482	1352	12,00	10,40
72/220	613	1568	13,90	11,80
72/240	760	1784	15,80	13,10
72/250	840	2432	16,80	13,80
72/300	1304	2432	21,70	17,20
72/350	1876	2972	26,80	20,60
72/400	2558	3512	32,00	24,00
72/450	3354	4052	37,30	26,90
72/500	4266	4592	42,70	26,60

# CHIPBOARD

Chipboard è un pannello truciolato che costituisce un materiale simil legno indispensabile per la produzione dei mobili. Il pannello è prodotto da truciol di legno con aggiunta di resine utilizzando la pressione e la temperatura elevata. Il pannello è disponibile in diversi spessori e parametri, inoltre è caratterizzato da una bassa rugosità e da un'elevata resistenza allo staccamento della superficie. Il pannello truciolato è utilizzato inoltre per l'isolamento degli interni, per la costruzione delle pareti divisorie e per la produzione di piani, pavimenti, pareti, davanzali.

- miglioramento tramite verniciatura,
- laminatura,
- rivestimento,
- materiale di rivestimento e isolamento degli interni,
- resistenza,
- resilienza e facilita nella lavorazione.

## NORME :

EN 323, EN 310, EN 319 , EN 311, EN 317, EN 312, EN 120, EN 322, EN 324-1, EN 324-0, EN 324-1, EN 324-2

## SPESSORE :

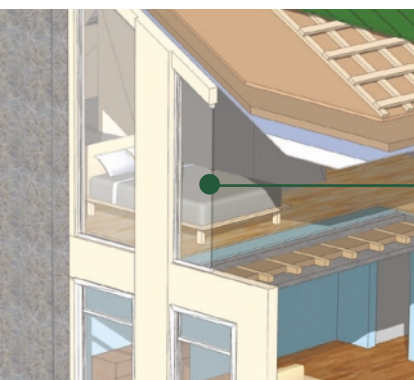
10,0; 12,0; 15,0; 16,0; 18,0; 19,0; 22,0; 25,0; 28,0; 32,0; 36,0; 38,0 mm

## MISURE STANDARD :

1830x2750, 1830 x2440, 2070x2800 mm

## Proprietà fisico meccaniche del pannello truciolato

Parametro:	U.m.	Requisiti EN 312, Tav. 1, Tav. 3 - Tipo P2											
		700	690	670	660	650	650	640	640	620	610	610	600
Densità	kg/m3	700	690	670	660	650	650	640	640	620	610	610	600
Resistenza a flessione	N/mm2	11	11	11	11	11	11	10,5	10,5	9,5	9,5	8,5	8,5
Resistenza alla trazione	N/mm2	>0,4	>0,4	>0,35	>0,35	>0,35	>0,35	>0,3	>0,3	>0,25	>0,20	>0,20	>0,20
Resistenza alla tensione	N/mm2	>0,8											
Rigonfiamento dopo 24h*	%	<16	<16	<15	<15	<15	<15	<15	<15	<15	<15	<14	<14
Contenuto del formaldeide libero	mg / 100 g.s.m.	<8,0											
Classe d'igiene		E1											
Contenuto delle particelle minerali	%	<0,3											
Umidità	%	od 5 do 13											
Tolleranza dello spessore	mm	(±)0,3											
Tolleranza della lunghezza e della larghezza	mm	(±)5											
Deviazione dall'angolo retto	mm/m	2											
Deviazione dal rettilineo del bordo	mm/m	1,5											



La lastra di particelle  
 è un elemento inerente alla  
 fabbricazione di mobili.



## MODALITÀ DI IMBALLAGGIO CHIPBOARD

N.	Spessore [mm]	Larghezza [mm]	Lunghezza [mm]	Pezzi / bancale	m2 / bancale	Bancali / camion	Pezzi / camion	m2 / camion	m3 / camion
1	8,0	2800	2070	54	312,98	12	648	3755,80	30,04
2	10,0	2800	2070	48	278,20	11	528	3060,28	30,60
3	12,0	2800	2070	40	231,84	11	440	2550,24	30,60
4	15,0	2800	2070	34	197,06	11	374	2167,70	32,51
5	18,0	2800	2070	28	162,29	11	308	1785,16	32,13
6	22,0	2800	2070	26	150,69	10	260	1506,96	33,15
7	25,0	2800	2070	24	139,10	10	240	1391,04	34,77
8	28,0	2800	2070	22	127,51	10	220	1275,12	35,70
9	30,0	2800	2070	20	115,92	10	200	1159,20	34,77
10	38,0	2800	2070	18	104,32	9	162	938,95	35,68



The mark of responsible forestry  
 Cerca prodotti FSC  
 certificati nella nostra  
 offerta



# PLYWOOD

Plywood vale a dire il compensato, è un prodotto derivato dal legno che viene creato attraverso l'incollatura dell'impiallacciatura, in cui i tessuti degli strati adiacenti sono perpendicolari. Il compensato generalmente è prodotto dal pino, dall'abete, ma anche dal faggio, dall'olmo e dalla betulla. A causa della colla utilizzata nel prodotto si distingue il compensato a secco e idroresistente (l'idroresistenza si riferisce alla colla e non al tessuto intero che come prodotto in legno non è resistente all'acqua). Il compensato si può modellare facilmente, il che consente di creare delle forme adatte ad, es. nel settore dei mobili. Grazie a questo fatto il compensato è utilizzato per la produzione di mobili da casa e da ufficio, ma anche nell'edilizia, per la produzione di imballaggi e nell'ingegneria navale.

## NORME:

PN-EN 635-2, PN-EN 323, PN-EN 310, PN-EN 318, PN-EN 13986, PN-EN 13501-1, PN-EN 322

## Spessore:

3,0; 4,0; 5,0; 6,0; 8,0; 9,0; 10,0; 12,0; 15,0; 18,0; 21,0; 24,0; 30,0 mm

## Misure standard:

1525x1525, 1220x2440, 1250x2500 mm

## CLASSI DEL COMPENSATO DISPONIBILI:

B/BB, BB/BB BB/CP, BB/C, CP/CP, CP/C, C/C

## CARATTERISTICHE DELLE CLASSI DEL COMPENSATO:

1. Classe B (1) – uniforme, libero da decolorazioni, superfici chiare
2. Classe BB (2) – uniforme, superfici libere da decolorazioni, con quantità ammissibile di nodi;
3. Classe CP (3) – uniforme, con nodi e ammissibili piccole spaccature;
4. Classe C (4) – uniforme, superfici smerigliate o non smerigliate con possibili nodi aperti e difetti.

## TIPI DI COMPENSATO DAL PUNTO DI VISTA DELL'AZIONE DELL'ACQUA:

asciutto, idroresistente

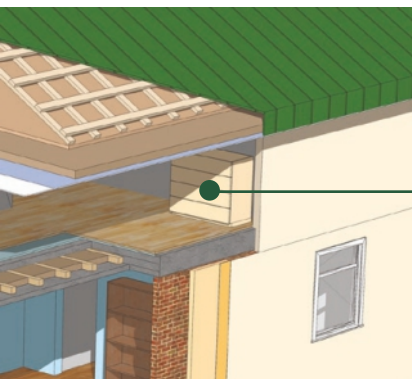
- uno dei materiali più resistenti derivati dal legno al mondo,
- resistente all'acqua,
- grande resistenza,
- uguali caratteristiche lungo e obliquamente al foglio,
- stabilità dimensionale,
- completamento della struttura della parete: come base, aggancio, telaio, architrave delle finestre e delle porte,
- qualità e durabilità molto alte,
- grazie all'elevata superficie diminuisce la quantità dei giunti di montaggio.

## Proprietà fisico meccaniche

Parametro	Valore
Umidità	4-12% (PN-EN 322)
Densità	550-800 kg/m <sup>3</sup> (PN-EN 323)
Resistenza a flessione	30-100 MPa* (PN-EN 310)
Resistenza all'allungamento	30-60 MPa* (PN-EN 310)
Resistenza alla pressione	25-50 MPa* (PN-EN 310)
Modulo di elasticità	3 500-10000 MPa* (PN-EN 310)
Modifiche delle dimensioni in base alla modifica dell'umidità dell'aria	do 0,5% (PN-EN 318)
Classe di reazione al fuoco	D-s2,d0 dla grubości>9mm (PN-EN 13986 PN-EN 13501-1)



**FIBRIS**  
DURABILITY FROM NATURE



Il compensato è utilizzato per la produzione di librerie, armadi, scaffali e altri mobili per la casa.



## MODALITÀ DI IMBALLAGGIO PLYWOOD

N.	Spessore [mm]	Larghezza [mm]	Lunghezza [mm]	Pezzi / bancale	m2 / bancale	Bancali / camion	Pezzi / camion	m2 / camion	m3 / camion
1	3,0	1525	1525	130	302,33	32	4160	9674,60	29,02
2	4,0	1525	1525	100	232,56	32	3200	7442,00	29,76
3	5,0	1525	1525	80	186,05	32	2560	5953,60	29,76
4	6,0	1525	1525	65	151,16	32	2080	4837,30	29,02
5	8,0	1525	1525	50	116,28	32	1600	3721,00	29,76
6	9,0	1525	1525	45	104,65	32	1440	3348,90	30,14
7	10,0	1525	1525	40	93,02	32	1280	2976,80	29,76
8	12,0	1525	1525	33	76,74	32	1056	2455,86	29,47
9	15,0	1525	1525	27	62,79	32	864	2009,34	30,14
10	18,0	1525	1525	22	51,16	32	704	1637,24	29,47
11	21,0	1525	1525	19	44,18	32	608	1413,98	29,69
12	24,0	1525	1525	17	39,53	32	544	1265,14	30,36
13	27,0	1525	1525	15	34,88	32	480	1116,30	30,14
14	30,0	1525	1525	13	30,23	32	416	967,46	29,02



Cerca prodotti FSC  
certificati nella nostra  
offerta



# SEGATURA DECORATIVA

La segatura decorativa è un materiale attraente di rivestimento per decorazione e per la protezione del terreno nei giardini, nei viali, nei terreni verdi e nelle aiuole. La segatura è creata dagli alberi coniferi, soggetti al processo di frantumazione, selezione e colorazione ecologica con coloranti, è resistente alle condizioni atmosferiche e sicura per l'ambiente. crea una perfetta protezione contro le erbacce e costituisce un metodo naturale per trattenere l'umidità nel suolo. Inoltre costituisce un perfetto isolamento per il suolo contro l'eccessivo surriscaldamento in inverno e contro il freddo d'inverno.

- decorazione,
- diminuzione della crescita dell'erbacce,
- protezione del terreno e mantenimento dell'umidità del suolo,
- taglio degli alberi e degli arbusti,
- possibilità di creare composizioni colorate.

## Colore:

- verde
- blu
- bruno
- giallo
- arancione/orange
- rosso

## MODALITÀ D'USO E DI CONSERVAZIONE:

La segatura deve essere conservata nella confezione originale in un luogo asciutto e al coperto. Dopo l'apertura del sacco la segatura decorativa mostra un'umidità naturale il che influisce su alcune caratteristiche del prodotto.

Si consiglia di indicare la segatura decorativa durante le giornate senza pioggia e soleggiate, su una superficie precedentemente preparata, vale a dire ripulita dalle erbacce. Si consiglia il taglio e l'esposizione della segatura decorativa versando uno strato con spessore di circa da 5 a 10 cm.

La segatura decorativa come materiale di provenienza organica (naturale) conservata in confezioni chiuse può essere soggetta al fenomeno di muffa che non influisce sulle proprietà e sui valori estetici del prodotto.



# PRODOTTI SU RICHIESTA

Su richiesta dei nostri clienti sottoponiamo a successiva lavorazione i pannelli truciolati e conferiamo ad essi un carattere individuale. I nostri prodotti hanno un vasto campo di applicazione e in numerosi casi i nostri clienti necessitano un prodotto adattato personalmente e hanno ulteriori esigenze che superano il campo dell'offerta standard. In merito al fatto che la nostra esperienza, elasticità e l'approccio individuale verso ogni cliente fanno in modo che siamo in grado di realizzare gli ordini personalizzati e possiamo soddisfare anche le richieste creative.

- abbiamo un approccio individuale,
- abbiamo una vasta gamma di possibilità ed un ampio spettro di produzione,
- il nostro parco macchine consente la realizzazione di ordini non standard.

## SU RICHIESTA DEL CLIENTE:

**Formattiamo** dalle misure e alle forme non standard.

Tagliamo i pannelli in truciolato nelle misure indicate, formiamo degli elementi curvilinei, cerchi e anelli.

**Fresiamo** con la possibilità di predisporre pannelli di tipo maschio-femmina nei pannelli in truciolato porosi.

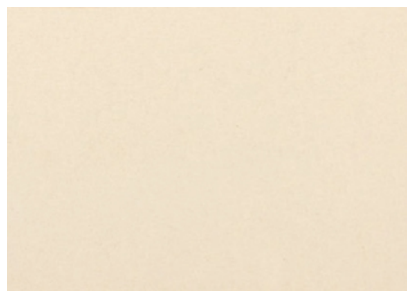
**Smerigliamo**, qualora sia richiesta una particolare qualità d'utilizzo della superficie del pannello.

**Calibriamo**, per mantenere la stretta tolleranza dello spessore.

**Tagliamo e arrotondiamo gli angoli** sui pannelli in truciolato duri.

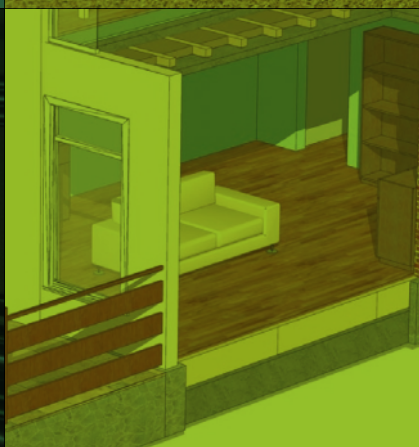
**Incolliamo con la carta, la pellicola**, grazie a tale fatto in pannello in truciolato poroso ottiene caratteristiche e estetica particolari.

**Coloriamo i pannelli**, e grazie al colore conferito, il pannello riceve un carattere individuale.



The mark of responsible forestry  
Cerca prodotti FSC  
certificati nella nostra  
offerta





 **FIBRIS**  
DURABILITY FROM NATURE

Mercato nazionale:  
+48 (16) 675 97 12

Mercato europeo:  
+48 (16) 675 96 85

Mercato d'oltremare:  
+48 (16) 675 96 86

Logistica:  
+48 (16) 676 03 40  
+48 (16) 675 96 90

Fax: +48 (16) 675 96 87

marketing@fibris.pl  
sale@fibris.pl

FIBRIS Spółka Akcyjna  
ul. Ofiar Katynia 17  
37-700 Przemysł

tel.: +48 (16) 675 96 01  
fax: +48 (16) 678 04 41

sekretariat@fibris.pl  
biuro@fibris.pl

[www.fibris.pl](http://www.fibris.pl)